

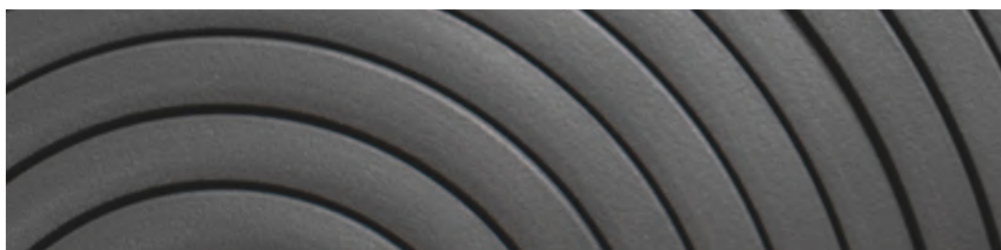
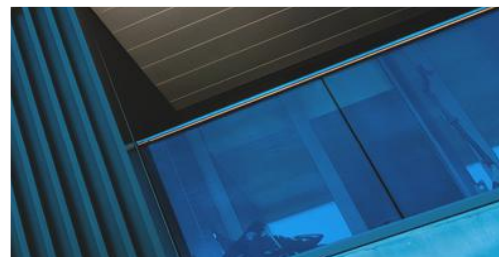


INSTALLEER HET. VERTROUW
HET.

ArmaFlex ACE Plus

De flexibele isolatie op basis van
ArmaFlex-technologie

- // Betrouwbare condensatiepreventie
- // Effectieve verlaging van thermische verliezen
- // Optimaal assortiment voor eenvoudige toepassing op de meest gebruikelijke leidingen en kanaalafmetingen
- // Verhoogde systeemveiligheid indien geïnstalleerd met ArmaFix- en ArmaFlex lijm
- // Euroklasse B(L)-s2,d0 voor het buizenassortiment
- // Euroklasse B-s3,d0 voor het gehele plaatassortiment



 **armacell**[®]
ArmaFlex[®]

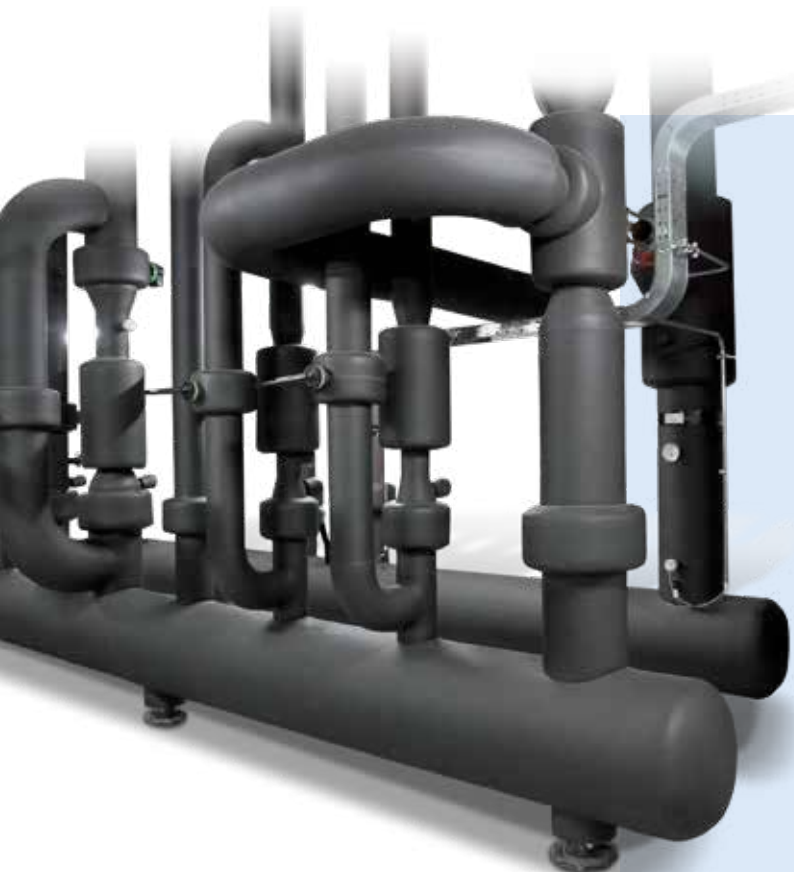
INSTALLEER HET. VERTROUW HET.

ArmaFlex ACE Plus

Armacell's ArmaFlex ACE Plus is een isolatiemateriaal ontwikkeld op basis van elastomeer schuim met gesloten cellen. Het vormt een uitstekende barrière tegen condensatie dankzij de hoge weerstandscoefficiënt tegen waterdampdiffusie. Bovendien vermindert het effectief energieverliezen van installaties en armaturen vanwege de zeer lage thermische geleidbaarheid.

Verhoogde brandclassificatie was een toprioriteit tijdens de product-ontwikkeling en ons team van experts is hierin geslaagd. Het materiaal draagt niet bij aan de verspreiding van vuur. Het druipt ook niet en is zelfdovend. Dit alles geeft ArmaFlex ACE Plus een brandreactieklasse van B_L-s2,d0 (voor slangen) en B-s3,d0 (rollen en tape) volgens de Europese norm EN 13501-1.

Dankzij deze veelzijdigheid kan dit innovatieve product worden gebruikt voor airconditioningsystemen, koelapparatuur of ventilatiekanalen. Bovendien maakt de flexibiliteit van het materiaal het mogelijk om het gemakkelijk te snijden en aan te passen aan de gewenste vormen.



Ons nieuwe ArmaFlex ACE Plus isolatieassortiment omvat slangen en rollen (standaard en zelfklevend). U kunt het ook gebruiken in combinatie met onze accessoires zoals zelfklevende tape en ArmaFlex speciale lijmen.



Technische gegevens

Bij het specificeren van thermische isolatieproducten voor HVAC-R, proces- en industriële pijp- en kanaalsystemen moet rekening worden gehouden met de volgende technische overwegingen.

// Energiebesparing

Optimale leidingisolatie van mechanische apparatuur, waaronder systemen voor ruimteverwarming, sanitair warm water of koeling, is een van de meest effectieve maatregelen om de energie-efficiëntie te verbeteren, de levensduur van apparatuur te verlengen en de bijbehorende uitstoot van broeikasgassen te verminderen.

// Warmtegeleiding en condensatiebeheersing

Thermische geleidbaarheid (λ factor), uitgedrukt in $W/(m \cdot K)$, is **de eigenschap van het vermogen van een materiaal om warmte te geleiden**, gemeten over een blok van $1 m^3$. Een materiaal met een hoge thermische geleidbaarheid zoals koper heeft bijvoorbeeld een waarde van 386 vergeleken met een materiaal met een lage thermische geleidbaarheid zoals ArmaFlex ACE Plus van 0,035 bij $0^\circ C$ (max. dikte 25 mm). Wanneer leidingen en installaties onder de omgevingstemperatuur werken, condenseert waterdamp op het oppervlak. Als isolatie nat wordt, verliest het thermische prestaties, wat leidt tot koudere oppervlaktetemperaturen, condensatie en corrosieproblemen.

ArmaFlex producten met gesloten cellen bieden een integrale waterdampdiffusiebarrière met een μ -waarde van ≥ 10.000 (maximale dikte 25 mm).

// CE marking

Sinds juli 2013 is CE-markering verplicht voor bouwproducten voor thermische isolatie die onder een Europese geharmoniseerde norm (hEN) vallen. **De geharmoniseerde normen bepalen de vereiste kenmerken en verplichte eigenschappen, waaronder brandgedrag (Euroklassen), afmetingen en toleranties, thermische geleidbaarheid, dimensionale stabiliteit en duurzaamheidskenmerken.**

Zodra een product getest is om aan de vereiste eigenschappen te voldoen, wordt een eigenschappen, wordt er een code op het productlabel afgedrukt om de specifieke technische eigenschappen weer te geven die vereist zijn door de hEN. De producent moet de prestaties van zijn producten voortdurend op het opgegeven niveau houden en het bewijs hiervan tonen met geldige testcertificaten, bijv. $B_{L-s2,d0}$

Euroklasse	Bijdrage aan brand
A1	Niet brandbaar
A2	Beperkt brandbaar Geen flashover
B	Geen flashover
C	Flashover na 10 minuten
D	Flashover voor 10 minuten
E	Flashover voor 2 minuten
F	Geen prestatie bepaald

// De Europese reactie op brandclassificatie

De brandveiligheid van bouwproducten en bouwelementen in de EU wordt bepaald door Euroklassen volgens de EN 13501-1 norm. Het uniforme classificatiesysteem is gebaseerd op de prestaties van producten onder verschillende brandomstandigheden: de aanval van een kleine vlam, blootstelling aan een volledig ontwikkelde brand en een tussenliggend niveau.

De belangrijkste eigenschappen die de Euroklasse voor een specifiek product bepalen, geven aan of en hoe snel een product bijdraagt aan de brand.



// Lokale voorschriften voor brandbeveiliging

De beslissingen over de brandreactieclassificatie van de bouwelementen die in verschillende delen van een gebouw worden gebruikt, worden op lokaal niveau genomen (door nationale overheidsinstanties). De regels voor de vereiste Euroklasse brandreactie van producten die op verschillende plaatsen in het gebouw worden geïnstalleerd, worden ook lokaal gepubliceerd.

TECHNISCHE GEGEVENS - ARMAFLEX ACE PLUS

Korte omschrijving	Zeer flexibel isolatiemateriaal met gesloten cellen, hoge weerstand tegen waterdampdiffusie en lage thermische geleidbaarheid.
Materiaaltype	Elastomeerschuim op basis van synthetisch rubber. Fabrieksmatig vervaardigd flexibel elastomeerschuim (FEF), in overeenstemming met EN 14304.
Productkleurbereik	zwart
Toepassingen	Isolatie/bescherming voor leidingen, luchtkanalen, vaten (met inbegrip van ellebogen, fittings, flenzen, enz.) van airconditioning/koeling en procesapparatuur om condensatie te voorkomen en energie te besparen, en isolatie van leidingen in sanitaire en verwarmingstoepassingen.
Installatie	Gecertificeerde en compatibele lijm voor een langdurig presterend systeem is ArmaFlex 520. Raadpleeg de ArmaFlex-toepassingshandleiding voor advies. Neem voor meer informatie contact op met onze klantenservice.
Opmerkingen	Déclaration de Performance est disponible conformément à l'article 7 (3) du règlement (EU) No 305/2011 sur le site www.armacell.com/ DoP.

Eigendom	Waarde / Beoordeling		Standaard / Testmethode
Temperatuurbereik			
Bedrijfstemperatuur	Min. °C ¹	Max. °C	EN 14706, EN 14707, EN 14304
	-50	110	
	Opmerkingen	+85 °C indien blad of tape over het gehele oppervlak is vastgelijmd op het object +85 °C voor tapes	
Thermische geleiding			
1 - Gedeclareerd thermisch geleidingsvermogen	Øm	0°C	EN ISO 13787, EN 12667, EN ISO 8497
	λd [W/(m·K)]	0.035	
	1 - Bereik	Slangen ≤ 25 mm, platen en tapes	
	1 - Formule	$\lambda = [35 + 0,1 \cdot \varnothing m + 0,0008 \cdot \varnothing m^2] / 1000$	
2 - Gedeclareerd thermisch geleidingsvermogen	Øm	0°C	EN ISO 13787, EN 12667, EN ISO 8497
	λd [W/(m·K)]	0.036	
	2 - Bereik	slangen > 25 mm	
	2 - Formule	$\lambda = [36 + 0,1 \cdot \varnothing m + 0,0008 \cdot \varnothing m^2] / 1000$	
Brandprestaties en goedkeuringen			
Reactie op brand	Slangen: B(L)-s2, d0 Platen en Tapes: B-s3,d0		EN 13501-1, EN 13823, EN ISO 11925-2
Fire performance			
Praktisch brandgedrag	Zelfdovend, druipt niet, verspreidt geen vlammen		
Weerstand tegen waterdamp			
Waterdampdiffusieweerstand	platen 6-32 mm; slangen 6-25 mm: $\mu \geq 10.000$. platen >32 mm; slangen >25 mm: $\mu \geq 7.000$.		EN 12086, EN 13469
Physical attributes			
Afmetingen en toleranties	In overeenstemming met EN 14304, tabel 1		EN 822, EN 823, EN 13467
Weer- en UV-bestendigheid			
UV-bestendigheid ²	Bescherming tegen UV-straling is noodzakelijk. Zie TB 142		
Health and environment			
VOC-gehalte (vluchtige organische verbindingen)	Voldoet aan alle VOS-vereisten (Franse, Italiaanse, Belgische, Duitse AgBB, Blauer Engel en Eurofins Indoor Air Comfort GOLD).		ISO 16000 Parts 3, 6 & 9
Antimicrobieel gedrag	antimicrobiële isolatie, weerstand tegen schimmels en bacteriën volgens ISO 846		

Eigendom	Waarde / Beoordeling	Standaard / Testmethode
Certificering van groene gebouwen	Voldoet aan de eisen voor duurzaam bouwen voor LEED v4.1, BREEAM international en DGNB.	
Extra eigenschappen	SCCP, zonder MCCP	
Andere technische eigenschappen		
Houdbaarheid	Zelfklevende tapes, zelfklevende platen: 1 jaar	
Opslag	Kan worden opgeslagen in droge, schone ruimten bij normale relatieve vochtigheid (50% tot 70%) en omgevingstemperatuur (0 °C - 35 °C).	

¹Voor temperaturen onder -50 °C kunt u contact opnemen met ons Customer Service Center om de bijbehorende technische informatie aan te vragen.

²Als ArmaFlex onder UV-straling wordt aangebracht, moet het materiaal binnen 3 dagen worden beschermd met verf of een bedekking.

Buis - Slangen. zwart

6 mm				9 mm				13 mm			
Buitendiameter buis [mm]	Korte naam	EAN	Primaire inhoud [metrisch]	Buitendiameter buis [mm]	Korte naam	EAN	Primaire inhoud [metrisch]	Buitendiameter buis [mm]	Korte naam	EAN	Primaire inhoud [metrisch]
6	ACE/P-06X006	7612207537420	496 m	6	ACE/P-09X006	7612207536669	352 m	6	ACE/P-13X006	7612207537604	200 m
10	ACE/P-06X010	7612207392487	380 m	8	ACE/P-09X008	7612207537482	300 m	10	ACE/P-13X010	7612207392951	172 m
12	ACE/P-06X012	7612207392494	330 m	10	ACE/P-09X010	7612207392715	266 m	12	ACE/P-13X012	7612207392968	162 m
15	ACE/P-06X015	7612207392500	280 m	12	ACE/P-09X012	7612207392722	234 m	15	ACE/P-13X015	7612207392975	122 m
18	ACE/P-06X018	7612207537161	210 m	15	ACE/P-09X015	7612207392739	200 m	18	ACE/P-13X018	7612207392982	104 m
22	ACE/P-06X022	7612207392531	170 m	18	ACE/P-09X018	7612207392746	166 m	20	ACE/P-13X020	7612207392999	104 m
25	ACE/P-06X025	7612207537185	116 m	20	ACE/P-09X020	7612207392753	140 m	22	ACE/P-13X022	7612207393002	100 m
28	ACE/P-06X028	7612207536645	112 m	22	ACE/P-09X022	7612207392760	140 m	25	ACE/P-13X025	7612207393019	88 m
35	ACE/P-06X035	7612207536652	92 m	25	ACE/P-09X025	7612207392777	108 m	28	ACE/P-13X028	7612207393026	82 m
-	-	-	-	28	ACE/P-09X028	7612207392784	98 m	30	ACE/P-13X030	7612207535839	72 m
-	-	-	-	30	ACE/P-09X030	7612207536690	92 m	32	ACE/P-13X032	7612207393033	64 m
-	-	-	-	32	ACE/P-09X032	7612207392791	80 m	35	ACE/P-13X035	7612207393040	60 m
-	-	-	-	35	ACE/P-09X035	7612207392807	76 m	40	ACE/P-13X040	7612207537703	50 m
-	-	-	-	40	ACE/P-09X040	7612207392814	66 m	42	ACE/P-13X042	7612207391923	50 m
-	-	-	-	42	ACE/P-09X042	7612207392821	64 m	48	ACE/P-13X048	7612207391909	42 m
-	-	-	-	48	ACE/P-09X048	7612207392838	54 m	50	ACE/P-13X050	7612207537710	38 m
-	-	-	-	50	ACE/P-09X050	7612207392845	46 m	54	ACE/P-13X054	7612207391947	38 m
-	-	-	-	54	ACE/P-09X054	7612207392852	52 m	60	ACE/P-13X060	7612207391954	32 m
-	-	-	-	60	ACE/P-09X060	7612207392869	48 m	64	ACE/P-13X064	7612207391961	30 m
-	-	-	-	64	ACE/P-09X064	7612207392876	44 m	70	ACE/P-13X070	7612207537727	28 m
-	-	-	-	70	ACE/P-09X070	7612207392883	32 m	76	ACE/P-13X076	7612207391985	28 m
-	-	-	-	76	ACE/P-09X076	7612207392890	32 m	80	ACE/P-13X080	7612207391992	20 m
-	-	-	-	89	ACE/P-09X089	7612207392913	28 m	89	ACE/P-13X089	7612207392005	20 m
-	-	-	-	102	ACE/P-09X102	7612207537574	26 m	102	ACE/P-13X102	7612207392012	20 m
-	-	-	-	108	ACE/P-09X108	7612207392937	26 m	108	ACE/P-13X108	7612207392029	20 m
-	-	-	-	110	ACE/P-09X110	7612207535754	24 m	114	ACE/P-13X114	7612207392036	20 m
-	-	-	-	114	ACE/P-09X114	7612207392944	24 m	125	ACE/P-13X125	7612207537741	18 m

Buis - Slangen. zwart

6 mm				9 mm				13 mm			
Buitendiameter buis [mm]	Korte naam	EAN	Primaire inhoud [metrisch]	Buitendiameter buis [mm]	Korte naam	EAN	Primaire inhoud [metrisch]	Buitendiameter buis [mm]	Korte naam	EAN	Primaire inhoud [metrisch]
-	-	-	-	125	ACE/P-09X125	7612207537581	14 m	133	ACE/P-13X133	7612207392050	16 m
-	-	-	-	140	ACE/P-09X140	7612207535761	14 m	140	ACE/P-13X140	7612207392067	12 m
-	-	-	-	160	ACE/P-09X160	7612207537598	10 m	160	ACE/P-13X160	7612207392074	12 m
-	-	-	-	-	-	-	-	168	ACE/P-13X168	7612207536904	12 m

Buis - Slangen. zwart

19 mm				25 mm				32 mm			
Buitendiameter buis [mm]	Korte naam	EAN	Primaire inhoud [metrisch]	Buitendiameter buis [mm]	Korte naam	EAN	Primaire inhoud [metrisch]	Buitendiameter buis [mm]	Korte naam	EAN	Primaire inhoud [metrisch]
6	ACE/P-19X006	7612207535884	100 m	10	ACE/P-25X010	7612207536034	60 m	15	ACE/P-32X015	7612207536157	32 m
10	ACE/P-19X010	7612207535907	92 m	12	ACE/P-25X012	7612207536805	54 m	18	ACE/P-32X018	7612207536416	32 m
12	ACE/P-19X012	7612207535914	84 m	15	ACE/P-25X015	7612207537055	48 m	20	ACE/P-32X020	7612207536188	24 m
15	ACE/P-19X015	7612207392081	72 m	18	ACE/P-25X018	7612207537062	40 m	22	ACE/P-32X022	7612207536430	24 m
18	ACE/P-19X018	7612207392098	60 m	20	ACE/P-25X020	7612207392630	38 m	25	ACE/P-32X025	7612207536447	24 m
20	ACE/P-19X020	7612207392104	58 m	22	ACE/P-25X022	7612207392647	40 m	28	ACE/P-32X028	7612207390759	24 m
22	ACE/P-19X022	7612207392111	56 m	25	ACE/P-25X025	7612207392289	34 m	32	ACE/P-32X032	7612207536218	18 m
25	ACE/P-19X025	7612207392128	50 m	28	ACE/P-25X028	7612207392296	36 m	35	ACE/P-32X035	7612207390766	18 m
28	ACE/P-19X028	7612207392135	48 m	30	ACE/P-25X030	7612207536812	30 m	40	ACE/P-32X040	7612207536485	18 m
32	ACE/P-19X032	7612207392142	36 m	32	ACE/P-25X032	7612207535891	28 m	42	ACE/P-32X042	7612207391084	18 m
35	ACE/P-19X035	7612207536959	36 m	35	ACE/P-25X035	7612207392319	24 m	48	ACE/P-32X048	7612207391077	18 m
40	ACE/P-19X040	7612207392166	32 m	42	ACE/P-25X042	7612207392333	24 m	50	ACE/P-32X050	7612207536270	12 m
42	ACE/P-19X042	7612207392173	32 m	48	ACE/P-25X048	7612207392340	20 m	54	ACE/P-32X054	7612207391091	12 m
48	ACE/P-19X048	7612207392180	28 m	54	ACE/P-25X054	7612207392364	18 m	60	ACE/P-32X060	7612207392548	10 m
50	ACE/P-19X050	7612207392197	24 m	60	ACE/P-25X060	7612207392371	18 m	64	ACE/P-32X064	7612207391237	10 m
54	ACE/P-19X054	7612207392203	24 m	64	ACE/P-25X064	7612207392388	16 m	70	ACE/P-32X070	7612207537086	10 m
60	ACE/P-19X060	7612207392210	24 m	76	ACE/P-25X076	7612207536096	12 m	76	ACE/P-32X076	7612207392555	10 m
64	ACE/P-19X064	7612207392227	20 m	89	ACE/P-25X089	7612207392425	12 m	80	ACE/P-32X080	7612207537116	10 m
70	ACE/P-19X070	7612207392234	18 m	102	ACE/P-25X102	7612207536119	8 m	89	ACE/P-32X089	7612207392562	10 m

Buis - Slangen. zwart

19 mm				25 mm				32 mm			
Buitendiameter buis [mm]	Korte naam	EAN	Primaire inhoud [metrisch]	Buitendiameter buis [mm]	Korte naam	EAN	Primaire inhoud [metrisch]	Buitendiameter buis [mm]	Korte naam	EAN	Primaire inhoud [metrisch]
76	ACE/P-19X076	7612207392241	18 m	108	ACE/P-25X108	7612207392449	8 m	102	ACE/P-32X102	7612207536867	6 m
80	ACE/P-19X080	7612207392258	16 m	114	ACE/P-25X114	7612207392456	10 m	108	ACE/P-32X108	7612207535723	6 m
89	ACE/P-19X089	7612207392265	16 m	140	ACE/P-25X140	7612207390841	4 m	114	ACE/P-32X114	7612207390735	8 m
102	ACE/P-19X102	7612207536010	16 m	-	-	-	-	125	ACE/P-32X125	7612207536874	6 m
108	ACE/P-19X108	7612207392579	16 m	-	-	-	-	133	ACE/P-32X133	7612207536522	6 m
110	ACE/P-19X110	7612207537031	14 m	-	-	-	-	140	ACE/P-32X140	7612207390742	6 m
114	ACE/P-19X114	7612207392586	14 m	-	-	-	-	160	ACE/P-32X160	7612207391244	4 m
125	ACE/P-19X125	7612207536799	10 m	-	-	-	-	-	-	-	-
133	ACE/P-19X133	7612207392609	10 m	-	-	-	-	-	-	-	-
140	ACE/P-19X140	7612207392616	10 m	-	-	-	-	-	-	-	-
160	ACE/P-19X160	7612207392623	10 m	-	-	-	-	-	-	-	-
168	ACE/P-19X168	7612207537048	8 m	-	-	-	-	-	-	-	-

Buis - Slangen. zwart

40 mm			
Buitendiameter buis [mm]	Korte naam	EAN	Primaire inhoud [metrisch]
28	ACE/P-40X028	7612207537321	18 m
35	ACE/P-40X035	7612207537338	16 m
42	ACE/P-40X042	7612207391251	12 m
48	ACE/P-40X048	7612207391442	12 m
54	ACE/P-40X054	7612207390773	10 m
60	ACE/P-40X060	7612207391220	10 m
64	ACE/P-40X064	7612207391404	10 m
76	ACE/P-40X076	7612207391411	8 m
89	ACE/P-40X089	7612207397956	6 m
102	ACE/P-40X102	7612207537383	4 m
108	ACE/P-40X108	7612207393637	4 m
114	ACE/P-40X114	7612207391428	6 m
140	ACE/P-40X140	7612207391107	4 m
160	ACE/P-40X160	7612207536577	4 m
168	ACE/P-40X168	7612207391268	4 m

Slangen -. zwart

9 mm				13 mm				19 mm			
Buitendiameter buis [mm]	Korte naam	EAN	Primaire inhoud [metrisch]	Buitendiameter buis [mm]	Korte naam	EAN	Primaire inhoud [metrisch]	Buitendiameter buis [mm]	Korte naam	EAN	Primaire inhoud [metrisch]
12	ACE/P-09X012-A	7612207537222	234 m	12	ACE/P-13X012-A	7612207537635	162 m	15	ACE/P-19X015-A	7612207536768	72 m
15	ACE/P-09X015-A	7612207537239	200 m	15	ACE/P-13X015-A	7612207535785	122 m	18	ACE/P-19X018-A	7612207535921	60 m
18	ACE/P-09X018-A	7612207537253	166 m	18	ACE/P-13X018-A	7612207537666	104 m	22	ACE/P-19X022-A	7612207535938	56 m
22	ACE/P-09X022-A	7612207537260	140 m	22	ACE/P-13X022-A	7612207535815	100 m	28	ACE/P-19X028-A	7612207536942	48 m
28	ACE/P-09X028-A	7612207537277	98 m	28	ACE/P-13X028-A	7612207537680	82 m	35	ACE/P-19X035-A	7612207535952	36 m
35	ACE/P-09X035-A	7612207537543	76 m	35	ACE/P-13X035-A	7612207537697	60 m	42	ACE/P-19X042-A	7612207535969	32 m
42	ACE/P-09X042-A	7612207537550	64 m	42	ACE/P-13X042-A	7612207535853	50 m	48	ACE/P-19X048-A	7612207536980	28 m
48	ACE/P-09X048-A	7612207537567	54 m	48	ACE/P-13X048-A	7612207536744	42 m	54	ACE/P-19X054-A	7612207535983	24 m
54	ACE/P-09X054-A	7612207537284	52 m	54	ACE/P-13X054-A	7612207535860	38 m	60	ACE/P-19X060-A	7612207535990	24 m
60	ACE/P-09X060-A	7612207537291	48 m	60	ACE/P-13X060-A	7612207536751	32 m	76	ACE/P-19X076-A	7612207537017	18 m
-	-	-	-	76	ACE/P-13X076-A	7612207537734	28 m	89	ACE/P-19X089-A	7612207536003	16 m
-	-	-	-	89	ACE/P-13X089-A	7612207535877	20 m	-	-	-	-

Slangen -. zwart

25 mm				32 mm			
Buitendiameter buis [mm]	Korte naam	EAN	Primaire inhoud [metrisch]	Buitendiameter buis [mm]	Korte naam	EAN	Primaire inhoud [metrisch]
18	ACE/P-25X018-A	7612207536041	40 m	15	ACE/P-32X015-A	7612207536164	32 m
22	ACE/P-25X022-A	7612207537079	40 m	18	ACE/P-32X018-A	7612207536171	32 m
28	ACE/P-25X028-A	7612207536058	36 m	20	ACE/P-32X020-A	7612207536423	24 m
35	ACE/P-25X035-A	7612207536065	24 m	22	ACE/P-32X022-A	7612207536195	24 m
42	ACE/P-25X042-A	7612207536348	24 m	25	ACE/P-32X025-A	7612207536201	24 m
48	ACE/P-25X048-A	7612207536089	20 m	28	ACE/P-32X028-A	7612207536454	24 m
54	ACE/P-25X054-A	7612207536072	18 m	32	ACE/P-32X032-A	7612207536225	18 m
60	ACE/P-25X060-A	7612207536355	18 m	35	ACE/P-32X035-A	7612207536478	18 m
76	ACE/P-25X076-A	7612207536362	12 m	40	ACE/P-32X040-A	7612207536232	18 m
89	ACE/P-25X089-A	7612207536102	12 m	42	ACE/P-32X042-A	7612207536492	18 m
-	-	-	-	48	ACE/P-32X048-A	7612207536256	18 m
-	-	-	-	50	ACE/P-32X050-A	7612207535686	12 m
-	-	-	-	54	ACE/P-32X054-A	7612207536287	12 m
-	-	-	-	60	ACE/P-32X060-A	7612207536294	10 m
-	-	-	-	64	ACE/P-32X064-A	7612207536300	10 m
-	-	-	-	70	ACE/P-32X070-A	7612207536836	10 m
-	-	-	-	76	ACE/P-32X076-A	7612207537093	10 m
-	-	-	-	80	ACE/P-32X080-A	7612207536324	10 m

Slangen -. zwart

25 mm				32 mm			
Buitendiameter buis [mm]	Korte naam	EAN	Primaire inhoud [metrisch]	Buitendiameter buis [mm]	Korte naam	EAN	Primaire inhoud [metrisch]
-	-	-	-	89	ACE/P-32X089-A	7612207537123	10 m
-	-	-	-	102	ACE/P-32X102-A	7612207537307	6 m
-	-	-	-	108	ACE/P-32X108-A	7612207537147	6 m
-	-	-	-	114	ACE/P-32X114-A	7612207536515	8 m

Rollen. zwart

6 mm				9 mm				13 mm			
Buitendiameter buis [mm]	Korte naam	EAN	Primaire inhoud [metrisch]	Buitendiameter buis [mm]	Korte naam	EAN	Primaire inhoud [metrisch]	Buitendiameter buis [mm]	Korte naam	EAN	Primaire inhoud [metrisch]
6	ACE/P-06X006/E	7612207537437	95 m	6	ACE/P-09X006/E	7612207537475	70 m	6	ACE/P-13X006/E	7612207537611	45 m
8	ACE/P-06X008/E	7612207537444	85 m	8	ACE/P-09X008/E	7612207537208	60 m	10	ACE/P-13X010/E	7612207537628	35 m
10	ACE/P-06X010/E	7612207537154	75 m	10	ACE/P-09X010/E	7612207537215	50 m	12	ACE/P-13X012/E	7612207535778	32 m
12	ACE/P-06X012/E	7612207536621	65 m	12	ACE/P-09X012/E	7612207536676	45 m	15	ACE/P-13X015/E	7612207536713	28 m
15	ACE/P-06X015/E	7612207537451	55 m	15	ACE/P-09X015/E	7612207536683	40 m	18	ACE/P-13X018/E	7612207537659	27 m
18	ACE/P-06X018/E	7612207537178	45 m	18	ACE/P-09X018/E	7612207537505	38 m	22	ACE/P-13X022/E	7612207535808	26 m
22	ACE/P-06X022/E	7612207536638	40 m	22	ACE/P-09X022/E	7612207537512	30 m	28	ACE/P-13X028/E	7612207535822	20 m
28	ACE/P-06X028/E	7612207537468	30 m	28	ACE/P-09X028/E	7612207537536	26 m	-	-	-	-

Rollen - standaard. zwart

Korte naam	Isolatiedikte [mm]	Lengte [m]	EAN	Primaire inhoud [metrisch]
ACE/P-06-99-E	6	15	7612207395471	15 m ²
ACE/P-09-99-E	9	10	7612207395402	10 m ²
ACE/P-13-99-E	13	8	7612207395532	8 m ²
ACE/P-19-99-E	19	6	7612207395396	6 m ²
ACE/P-25-99-E	25	4	7612207395495	4 m ²
ACE/P-32-99-E	32	3	7612207395464	3 m ²
ACE/P-40-99-E	40	7	7612207395501	7 m ²

Rol - standaard zelfklevend. zwart

Korte naam	Isolatiedikte [mm]	Lengte [m]	EAN	Primaire inhoud [metrisch]
ACE/P-06-99-EA	6	15	7612207395518	15 m ²
ACE/P-09-99-EA	9	10	7612207395525	10 m ²
ACE/P-13-99-EA	13	8	7612207395549	8 m ²
ACE/P-19-99-EA	19	6	7612207395426	6 m ²
ACE/P-25-99-EA	25	4	7612207395433	4 m ²
ACE/P-32-99-EA	32	3	7612207395488	3 m ²
ACE/P-40-99-EA	40	7	7612207395440	7 m ²

Korte naam	Beschrijving	EAN	Primaire inhoud [stuks]
ACE/P-TAPE	ArmaFlex ACE Plus tape 50mm x 15m x 3mm	7612207537895	12 rol

Accessories

Korte naam	Beschrijving	Primaire inhoud [stuks]
CUTTING-SET	ArmaFlex messenset (3 messen en 1 slijpsteen).	1 set
GLUEMASTER B	ArmaFlex Gluemaster lijmpomp	12 stuk
GLUEM-BRUSH11MM	Extra borstelpunten met dop (11mm diameter) voor gebruik met ArmaFlex Gluemaster.	20 stuk
GLUEM-BRUSH17MM	Extra borstelpunten met dop (17mm diameter) voor gebruik met ArmaFlex Gluemaster.	20 stuk

Adhesives and Cleaners

Korte naam	Beschrijving	Primaire inhoud [stuks]
ADH520/0,25E	Blikken ArmaFlex 520 lijm van 0,25 liter met ingebouwde kwast, verpakt in doos.	24 blik
ADH520/0,5E	ArmaFlex 520 lijm, 0,5 liter blikken	12 blik
ADH520/2,5E	ArmaFlex 520 lijm, 2,5 liter blikken	8 blik
ADH520/1,0E	ArmaFlex 520 lijm, 1,0 liter blikken	12 blik
CLEANER/1,0	Speciale reiniger voor gebruik met ArmaFlex-lijmen	4 blik
ADH-RS850/0,5	ArmaFlex RS850 lijm. Verkrijgbaar in blikken van 0,5 liter.	6 blik

Alle gegevens en technische informatie zijn gebaseerd op resultaten die bereikt werden onder specifieke omstandigheden die gedefinieerd zijn overeenkomstig de gerefereerde testnormen. Niettegenstaande het feit dat alle voorzorgen worden genomen om te verzekeren dat voormelde gegevens en technische informatie up-to-date zijn, geeft Armacell geen enkele expliciete of impliciete verklaringen of garanties met betrekking tot de juistheid, de inhoud of volledigheid van voormelde gegevens en technische informatie. Armacell draagt ook geen enkel aansprakelijkheidsrisico ten aanzien van enige persoon, ingevolge het gebruik van voormelde gegevens en technische informatie. Armacell behoudt zich het recht voor om het huidige document ten allen tijde te herroepen, te wijzigen of te amenderen. Het is de verantwoordelijkheid van de klant om na te gaan of het product geschikt is voor de beoogde toepassing. De verantwoordelijkheid voor de professionele en correcte installatie en voor de naleving van de relevante bouwreglementeringen ligt bij de klant. Dit document is of maakt geen deel uit van een wettelijk verkoop- of contractaanbod.

Uw vertrouwen in ons bedrijf komt op de eerste plaats bij Armacell. Daarom willen we u laten weten wat uw rechten zijn en het eenvoudiger voor u maken om te begrijpen welke informatie wij verzamelen en waarom. Als u meer wilt weten over onze verwerking van uw gegevens, verwijzen wij u naar ons gegevensbeschermingsbeleid.

Handelsmerken gevolgd door © of TM zijn handelsmerken van de Armacell Groep © Armacell, 2023 Alle rechten voorbehouden.

ArmaFlex | ArmaFlex ACE Plus | Brochure | 102023 | nl-BE

OVER ARMACELL

Als uitvinder van flexibel schuim voor isolatie van apparatuur en toonaangevende leverancier van technisch schuim ontwikkelt Armacell innovatieve en veilige thermische, akoestische en mechanische oplossingen die duurzame waarde creëren voor haar klanten. De producten van Armacell dragen aanzienlijk bij aan de wereldwijde energiebesparing en maken elke dag het verschil over de hele wereld. Met 3.300 medewerkers en 27 fabrieken in 19 landen, heeft het bedrijf twee kernactiviteiten, Advanced Insulation en Engineered Foams Armacell richt zich op isolatiematerialen voor technische apparatuur, hoogwaardige schuimen voor hightech en lichtgewicht toepassingen en de nieuwste generatie aerogel dekentechnologie.



Kijk voor meer informatie op:
www.armacell.com