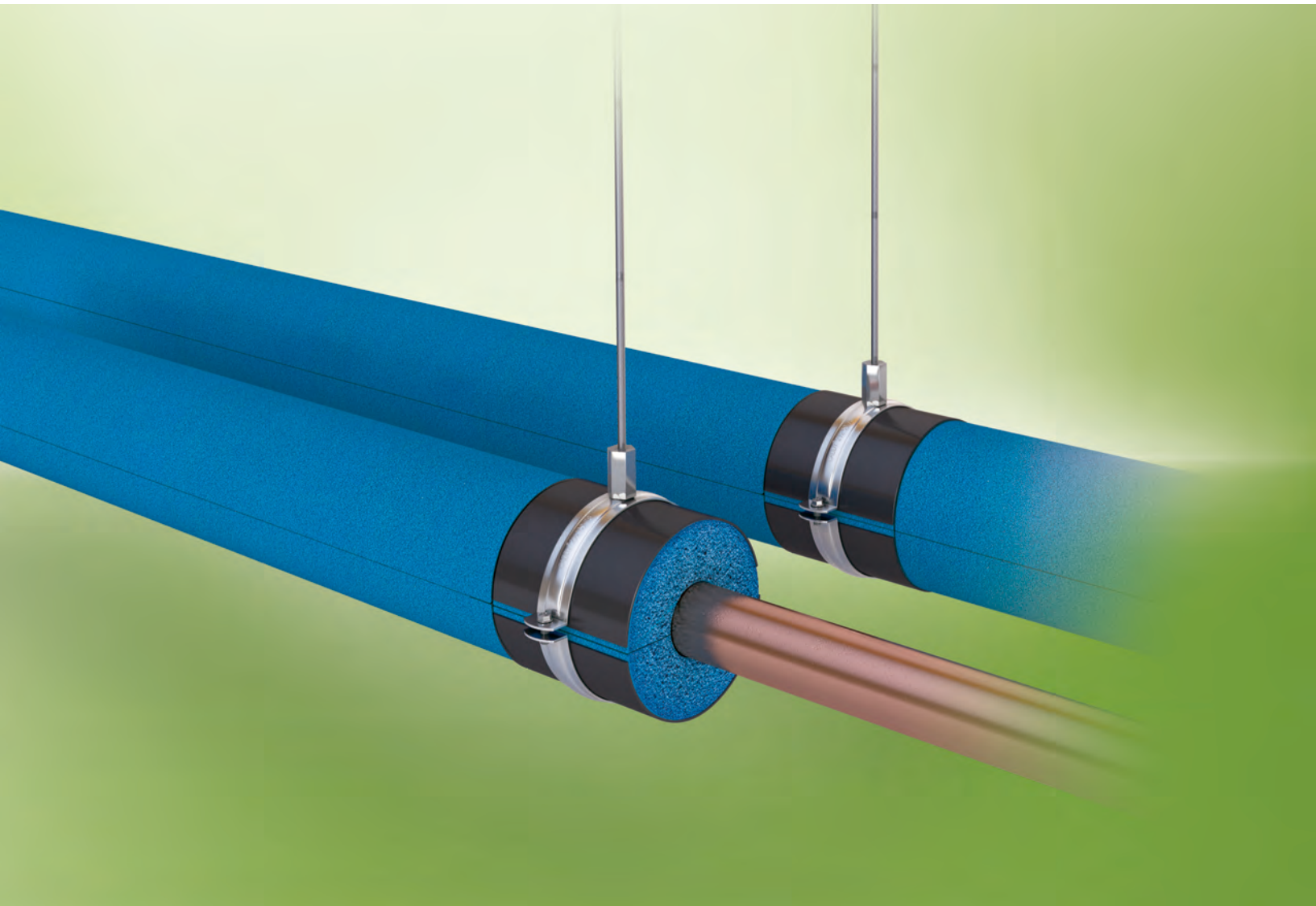


**Armafix**<sup>®</sup>  
Ultima

DE ENIGE LEIDINGDRAGER VOOR  
ARMAFLEX<sup>®</sup> SYSTEMEN MET EEN B<sub>L</sub>-s1,  
d0 BRANDKLASSE, ALS LAGE  
ROOKDICHTHEID VEREIST IS



- Meer veiligheid door superieure brandprestaties en lage rookdichtheid
- Voldoet aan de vereisten voor duurzame bouw
- Sluit volledig aan op de productreeks Armaflex Ultima<sup>®</sup>
- Voorkomt koude bruggen en vermindert energieverlies en minimaliseert de uitstoot van CO<sub>2</sub>
- Eerste flexibele gesloten-cel isolatie met Euroklasse B<sub>L</sub>-s1,d0
- Uitstekende bescherming tegen condensvorming voor langdurige prestaties
- Lage thermische geleiding voor hoge energiebesparing

## Technische gegevens - Armafix Ultima

Korte beschrijving	Ondersteuning voor leidingen en kanalen voor koel- en airconditioningsinstallaties, ter voorkoming van condensvorming bij bevestigingspunten. Eendelig, thermisch niet-reagerend, met 2 PUR/PIR-gedeeltes en zelfklevende afdichting. Alle afmetingen komen overeen met de collectie Armaflex Ultima-buizen en -platen.
Materiaaltype	PUR/PIR-draagelementen, ingebed in en vastgelijmd aan Armaflex Ultima®-elastomeerschuimmateriaal. Omhulsel van geverfde aluminium plaat van 0,8 mm dik, dat tevens dienst doet als vochtbarrière voor de PUR/PIR-draagelementen.
Kleur	Blauw
Materiaal Speciale informatie	Er kunnen sporen van siliconen aanwezig zijn op het papier/folie dat wordt gebruikt om de zelfklevende afdichtingen te beschermen. Neem voor meer informatie contact op met de klantenservice.
Toepassingen	Thermisch niet-reagerende montagehulp voor buizen/platen in koel- en airconditioningstoepassingen die met Armaflex Ultima worden geïsoleerd.
Opmerkingen	Bij gebruik in installaties met intermitterende temperaturen kunnen thermische verlengingen inherente druk in de installatie veroorzaken. Hiermee dient bij de totale installatieconstructie rekening te worden gehouden. EG-conformiteitsverklaring nr. 122701

Eigenschappen	Waarde/beoordeling	Test-rapporten <sup>1</sup>	Kwaliteitsbewaking <sup>2</sup>	Bijzonderheden
<b>Temperatuurbereik</b>				
Temperatuurbereik	max. bedrijfstemperatuur + 110 °C min. bedrijfstemperatuur <sup>1</sup> -50 °C			
<b>Warmtegeleidingscoëfficiënt</b>				
Warmtegeleidingscoëfficiënt	Hetzelfde als Armaflex Ultima	EU 5526	o/●	Verklaard conform EN ISO 13787 Getest conform EN 12667 EN ISO 8497
<b>Waterdampdiffusieweerstand</b>				
Waterdampdiffusieweerstand	Hetzelfde als Armaflex Ultima	EU 5526	o/●	Getest conform EN 12086 en EN 13469
<b>reactie op brand</b>				
Bouwmateriaal-klasse	Euroklasse Leidingdrager: normaal brandbaar Gehele systeem met Armaflex Ultima: lage ontvlambaarheid B <sub>L</sub> -s1, d0	EU 5526	o/●	Ingedeeld conform EN 13501-1 Test conf. EN ISO 11925-2
brandgedrag	Zelfdovend, druipt niet, verspreidt geen vlammen			
<b>Geluidseigenschappen</b>				
Reductie van structurele geluidsoverdracht	Afhankelijk van gebruikte isolatielaag in bevestiging van klemmen / leidingen			Conform DIN 4109
Dichtheid	145 kg/m <sup>3</sup> (leidingdragende elementen)			
Opslag & Houdbaarheid	Producten met zelfklevende afdichtingen moeten binnen 1 jaar worden geïnstalleerd.			Kan worden opgeslagen in droge, schone ruimtes bij normale relatieve luchtvochtigheid (50% tot 70%) en omgevingstemperatuur (0 °C – 35 °C).

1. Neem voor temperaturen onder -50 °C a.u.b. contact op met onze buitendienstmedewerkers om de betreffende technische informatie op te vragen.

\*1 Andere documenten, zoals testcertificaten, goedkeuringen en dergelijke kunnen onder het aangegeven registratienummer worden aangevraagd.

\*2 ●: Officieel toezicht door onafhankelijke instituten en/of keuringsinstanties.

o: Fabriekseigen kwaliteitsbewaking

# Armafix Ultima leidingdragers



Max. buiten-Ø buis [mm]	max. toelaatbare afstand [m]	13,0 mm isolatiedikte		Draagbeugels 13,0 mm	
		Code	Stuks/doos	Code	Stuks/doos
10	2,00	ULP13(9)-10/12	32	PC033-040	50
12	2,00	ULP13(9)-10/12	32	PC033-040	50
15	2,00	ULP13(9)-15/18	32	PC041-047	50
18	2,00	ULP13(9)-15/18	32	PC041-047	50
22	2,75	ULP13(9)-22/25	32	PC041-047	50
25	2,75	ULP13(9)-22/25	32	PC041-047	50
28	3,00	ULP13(9)-28/30	32	PC048-054	50
30	3,00	ULP13(9)-28/30	32	PC048-054	50
35	3,50	ULP13(9)-35/38	28	PC056-062	50
38	3,50	ULP13(9)-35/38	28	PC056-062	50
42	3,75	ULP13(9)-42/45	28	PC067-071	50
45	3,75	ULP13(9)-42/45	28	PC067-071	50
48	4,25	ULP13(9)-48	28	PC069-078	25
54	4,25	ULP13(9)-54/57	28	PC076-084	25
57	4,25	ULP13(9)-54/57	28	PC076-084	25
60	4,75	ULP13(9)-60/64	24	PC085-091	25
64	4,75	ULP13(9)-60/64	24	PC085-091	25
76	5,50	ULP13(9)-76/80	20	PC104-110	25
80	5,50	ULP13(9)-76/80	20	PC104-110	25
89	6,00	ULP13(9)-89	16	PC116-126	25

Max. buiten-Ø buis [mm]	max. toelaatbare afstand [m]	19,0 mm isolatiedikte		Draagbeugels 19,0 mm	
		Code	Stuks/doos	Code	Stuks/doos
10	2,00	ULP19-10/12	28	PC041-047	50
12	2,00	ULP19-10/12	28	PC041-047	50
15	2,00	ULP19-15/18	28	PC048-054	50
18	2,00	ULP19-15/18	28	PC048-054	50
22	2,75	ULP19-22/25	28	PC056-062	50
25	2,75	ULP19-22/25	28	PC056-062	50
28	3,00	ULP19-28/30	28	PC062-069	50
30	3,00	ULP19-28/30	28	PC062-069	50
35	3,50	ULP19-35/38	24	PC067-071	50
38	3,50	ULP19-35/38	24	PC067-071	50
42	3,75	ULP19-42/45	24	PC069-078	25
45	3,75	ULP19-42/45	24	PC069-078	25
48	4,25	ULP19-48	24	PC085-091	25
54	4,25	ULP19-54/57	24	PC090-098	25
57	4,25	ULP19-54/57	24	PC090-098	25
60	4,75	ULP19-60/64	20	PC090-098	25
64	4,75	ULP19-60/64	20	PC090-098	25
76	5,50	ULP19-76/80	16	PC108-116	25
80	5,50	ULP19-76/80	16	PC108-116	25
89	6,00	ULP19-89	12	PC116-126	25

## Armafix Ultima leidingdragers



Max. buiten-Ø buis [mm]	max. toelaatbare afstand [m]	25,0 mm isolatiedikte		Draagbeugels 25,0 mm	
		Code	Stuks/doos	Code	Stuks/doos
15	2,00	ULP25-15/18	28	PC062-069	50
18	2,00	ULP25-15/18	28	PC062-069	50
22	2,75	ULP25-22/25	28	PC067-071	50
25	2,75	ULP25-22/25	28	PC067-071	50
28	3,00	ULP25-28/30	28	PC069-078	25
30	3,00	ULP25-28/30	28	PC069-078	25
35	3,50	ULP25-35/38	24	PC085-091	25
38	3,50	ULP25-35/38	24	PC085-091	25
42	3,75	ULP25-42/45	24	PC090-098	25
45	3,75	ULP25-42/45	24	PC090-098	25
48	4,25	ULP25-48	24	PC097-107	25
54	4,25	ULP25-54/57	24	PC104-110	25
57	4,25	ULP25-54/57	24	PC104-110	25
60	4,75	ULP25-60/64	20	PC108-116	25
64	4,75	ULP25-60/64	20	PC108-116	25
76	5,50	ULP25-76/80	16	PC116-126	25
80	5,50	ULP25-76/80	16	PC116-126	25
89	6,00	ULP25-89	12	PC133-141	25

## Armafix Draagbeugels draagbeugels



draagbeugels	
Code	Stuks/doos
PC000-217	10
PC000-225	10
PC000-250	10
PC033-040	50
PC041-047	50
PC048-054	50
PC056-062	50
PC062-069	50
PC067-071	50
PC069-078	25
PC076-084	25
PC085-091	25
PC090-098	25
PC097-107	25
PC104-110	25
PC108-116	25
PC116-126	25
PC129-140	25
PC133-141	25
PC144-154	25
PC155-159	25
PC159-168	25
PC168-176	25
PC174-184	25
PC184-195	10
PC207-218	10